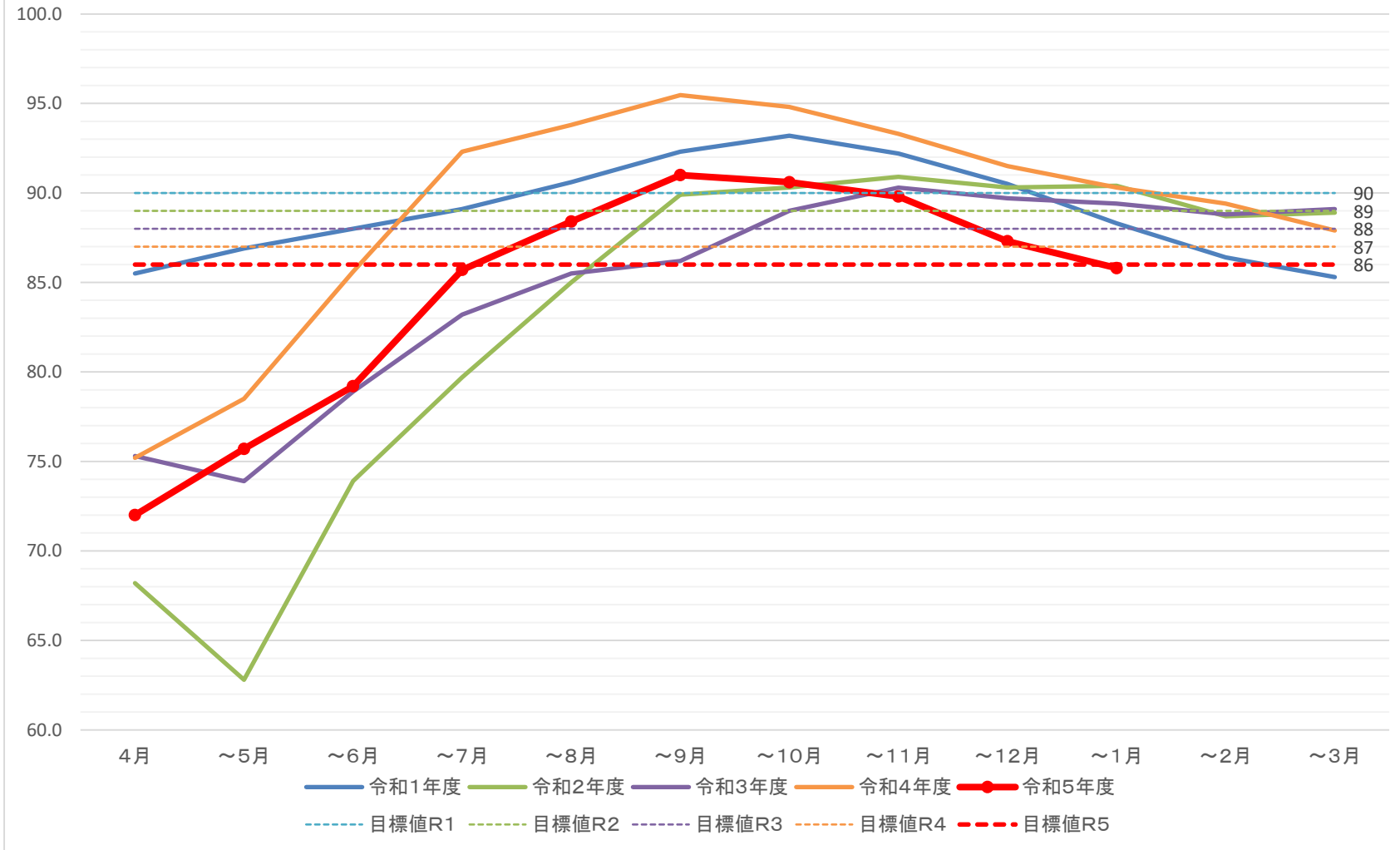


累計 京都教育大学のエネルギー使用量(GJ/m2) 報告月までの数値 平成21年度対比【%】



各施設のエネルギー使用量(GJ/m2) 平成21年度対比【%】

	4月	~5月	~6月	~7月	~8月	~9月	~10月	~11月	~12月	~1月	~2月	~3月
令和1年度	85.5	86.9	88.0	89.1	90.6	92.3	93.2	92.2	90.5	88.3	86.4	85.3
令和2年度	68.2	62.8	73.9	79.7	85.0	89.9	90.3	90.9	90.3	90.4	88.7	88.9
令和3年度	75.3	73.9	78.9	83.2	85.5	86.2	89.0	90.3	89.7	89.4	88.8	89.1
令和4年度	75.2	78.5	85.6	92.3	93.8	95.5	94.8	93.3	91.5	90.3	89.4	87.9
令和5年度	72.0	75.7	79.2	85.7	88.4	91.0	90.6	89.8	87.3	85.8		